

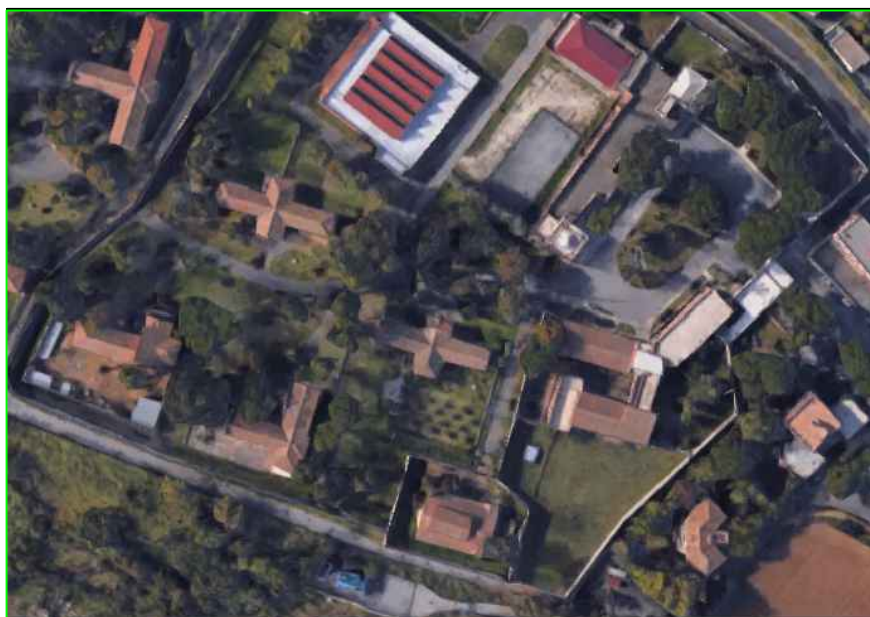
PROGETTO ESECUTIVO



Ministero della Giustizia

DIPARTIMENTO PER LA GIUSTIZIA MINORILE E DI COMUNITA'

ISTITUTO PENALE MINORENNI DI ROMA



LAVORI DI MESSA IN
SICUREZZA DELLA
PALAZZINA
DETENTIVA N° 233
DELL'ISTITUTO
PENALE PER I
MINORENNI
"CASAL DEL
MARMO" - ROMA

OGGETTO ELABORATO:

ONERI PER LA SICUREZZA

PROGETTO OPERE EDILI
Geom. Giampiero Mattana

PROGETTO IMPIANTI ELETTRICI, MECCANICI E SPECIALI
Dott. Ing. Giuseppe Longo

COLLABORATORE
Geom. Giampiero Mattana

IL RESPONSABILE DEL PROCEDIMENTO
Dott. Ing. Massimiliano BASILICA

COORDINAMENTO PER LA SICUREZZA
IN FASE DI PROGETTAZIONE
Dott. Ing. Giuseppe Longo

TAV.N.

OS

DATA
Febbraio 2019
Agg.: Luglio 2019
Agg.: Giugno 2020

COMPUTO DEGLI ONERI DELLA SICUREZZA							
N.R.	ARTICOLO	DESCRIZIONE	U.M.	QUANTITA'	PREZZO	INC.	IMPORTO
1	S01.02.002.74	Imbracatura conforme alla norma UNI-EN 361 con punto d'ancoraggio dorsale e frontale dotata di giubbino e cinghie ad alta visibilità regolazione differente per gambe e spalle. Costo d'uso per mese o frazione. 4,00x8		32,00			
		Sommano S01.02.002.74	cad	32,00	€ 2,87		€ 91,84
2	S01.02.002.88	Dispositivo anticaduta retrattile, diametro cavo Ø 4, cavo in acciaio galvanizzato, carter in composito, peso: 5,30 kg con nr. 2 moschettoni inclusi (1 a vite, 1 a doppia leva). Costo d'uso per mese o frazione.					
	S01.02.002.88.0e	e) con arrotolatore lunghezza 25 mt. 4,00x8		32,00			
		Sommano S01.02.002.88.0e	cad	32,00	€ 30,05		€ 961,60
3	S01.02.002.92	Moschettone in lega leggera con doppio sistema di bloccaggio, peso 460 gr. dimensioni 290x130 mm. Diametro apertura 60 mm. resistenza: 20 kN, apertura con doppio movimento volontario. Cadauno.		8,00			
		Sommano S01.02.002.92	cad	8,00	€ 30,00		€ 240,00
4	S01.02.002.95	Linea vita temporanea orizzontale conforme alla norma UNI-EN 795 classe B in corda in poliestere 16 mm ad allungamento ridotto dotata di indicatore di usura con braccio a sgancio rapido e chiave fissa da 24 mm permette una tensione addizionale per ridurre la freccia Resistenza: 4.9 kN, in borsa di nailon fornita con n°2 moschettoni. (omologata fino a 4 operatori). Costo d'uso per mese o frazione.		8,00			
		Sommano S01.02.002.95	cad	8,00	€ 26,27		€ 210,16
5	S01.01.001.09	Delimitazione provvisoria di zone di lavoro realizzata mediante transenne modulari costituite da struttura principale in tubolare di ferro, diametro 33 mm, e barre verticali in tondino, diametro 8 mm, entrambe zincate a caldo, dotate di ganci e attacchi per il collegamento continuo degli elementi senza vincoli di orientamento. Nolo per ogni mese o frazione.					
	S01.01.001.09.0a	a) Modulo di altezza pari a 1110 mm e lunghezza pari a 2000 mm. 20,00x8		160,00			
		A Riportare:		160,00			€ 1.503,60

COMPUTO DEGLI ONERI DELLA SICUREZZA							
N.R.	ARTICOLO	DESCRIZIONE	U.M.	QUANTITA'	PREZZO	INC.	IMPORTO
6	S01.01.001.09	Riporto:		160,00			€ 1.503,60
		Sommano S01.01.001.09.0a	cad	160,00	€ 1,64		€ 262,40
		Delimitazione provvisoria di zone di lavoro realizzata mediante transenne modulari costituite da struttura principale in tubolare di ferro, diametro 33 mm, e barre verticali in tondino, diametro 8 mm, entrambe zincate a caldo, dotate di ganci e attacchi per il collegamento continuo degli elementi senza vincoli di orientamento. Nolo per ogni mese o frazione.					
		S01.01.001.09.0b					
7	S01.01.001.09	b) Modulo di altezza pari a 1110 mm e lunghezza pari a 2500 mm. 20,00x8		160,00			
		Sommano S01.01.001.09.0b	cad	160,00	€ 1,82		€ 291,20
		Delimitazione provvisoria di zone di lavoro realizzata mediante transenne modulari costituite da struttura principale in tubolare di ferro, diametro 33 mm, e barre verticali in tondino, diametro 8 mm, entrambe zincate a caldo, dotate di ganci e attacchi per il collegamento continuo degli elementi senza vincoli di orientamento. Nolo per ogni mese o frazione.					
		S01.01.001.09.0e					
8	S01.01.001.09	e) Montaggio e smontaggio, per ogni modulo. 20,00+20,00		40,00			
		Sommano S01.01.001.09.0e	cad	40,00	€ 2,35		€ 94,00
		Delimitazione provvisoria di zone di lavoro realizzata mediante transenne modulari costituite da struttura principale in tubolare di ferro, diametro 33 mm, e barre verticali in tondino, diametro 8 mm, entrambe zincate a caldo, dotate di ganci e attacchi per il collegamento continuo degli elementi senza vincoli di orientamento. Nolo per ogni mese o frazione.					
		S01.01.001.09.0a					
9	S01.01.001.10	a) Modulo di altezza pari a 1110 mm e lunghezza pari a 2000 mm. 20,00x8		160,00			
		Sommano S01.01.001.09.0a	cad	160,00	€ 1,64		€ 262,40
		Delimitazione provvisoria di zone di lavoro pericolose (cavi di dimensioni ridotte) realizzata mediante transenna quadrilatera in pro lato di ferro verniciato a fuoco (utilizzabile anche nell'approntamento dei cantieri stradali così come stabilito dal Regolamento di attuazione del Codice della strada, fig.II 402), smontabile e richiudibile con strisce alternate oblique bianche e rosse, rifrangenti in classe I. Elemento di					
		A Riportare:					€ 2.413,60

COMPUTO DEGLI ONERI DELLA SICUREZZA							
N.R.	ARTICOLO	DESCRIZIONE	U.M.	QUANTITA'	PREZZO	INC.	IMPORTO
10	S01.01.001.10.0b	Riporto: dimensioni pari a 1000 mm x 1000 mm x 1000 mm.	cad		€ 0,62		€ 2.413,60
		b) Montaggio e smontaggio, per ogni elemento.		20,00			
		Sommano S01.01.001.10.0b		20,00			€ 12,40
10	S01.01.002.25	Piattaforma per baraccamenti/deposito costituita da traversine in legno distanziate di mt. 1, di sezione cm. 15x15 e sovrastante tavolato spessore cm. 5.	mq		€ 27,16		€ 61,11
		1,50x1,50		2,25			
		Sommano S01.01.002.25		2,25			
11	S01.01.002.22	Bagno chimico portatile, realizzato in materiale plastico antiurto, delle dimensioni di 110 x 110 x 230 cm, peso 75 kg, allestimento in opera e successivo smontaggio a fine lavori, manutenzione settimanale comprendente il risucchio del liquame, lavaggio con lancia a pressione della cabina, immissione acqua pulita con disgregante chimico, fornitura carta igienica, trasporto e smaltimento rifiuti speciali. Per ogni mese o frazione di mese successivo.	cad		€ 296,00		€ 296,00
		a) Montaggio, smontaggio e nolo per 1° mese o frazione.		1,00			
		Sommano S01.01.002.22.0a		1,00			
12	S01.01.002.22	Bagno chimico portatile, realizzato in materiale plastico antiurto, delle dimensioni di 110 x 110 x 230 cm, peso 75 kg, allestimento in opera e successivo smontaggio a fine lavori, manutenzione settimanale comprendente il risucchio del liquame, lavaggio con lancia a pressione della cabina, immissione acqua pulita con disgregante chimico, fornitura carta igienica, trasporto e smaltimento rifiuti speciali. Per ogni mese o frazione di mese successivo.	cad		€ 130,00		€ 910,00
		b) Nolo per ogni mese successivo o frazione.		7,00			
		Sommano S01.01.002.22.0b		7,00			
13	S01.01.002.37	Canale di scarico macerie costituito da elementi infilabili di lunghezza m. 1,50 /cad., legati con catene al ponteggio o alla struttura, compreso montaggio e smontaggio. Nolo per un mese o frazione.					€ 3.693,11
		6,00x8		48,00			
		A Riportare:		48,00			

COMPUTO DEGLI ONERI DELLA SICUREZZA							
N.R.	ARTICOLO	DESCRIZIONE	U.M.	QUANTITA'	PREZZO	INC.	IMPORTO
14	S01.01.002.40	Riporto:		48,00			€ 3.693,11
		Sommano S01.01.002.37	m	48,00	€ 14,59		€ 700,32
		Cassone metallico per contenimento di materiali di scavo/macerie, della capacità di m³ . 6 Nolo per un mese o frazione.					
		1,00x8		8,00			
15	S01.01.006.03	Sommano S01.01.002.40	cad	8,00	€ 70,47		€ 563,76
		Scala metallica a s lo UNI EN 131 componibile 3 pezzi, lunghezza alla massima apertura m. 7,40. Nolo per un mese o frazione.					
16	S01.01.004.01	2,00x8		16,00			
		Sommano S01.01.006.03	cad	16,00	€ 9,63		€ 154,08
17	S01.01.004.01.0a	Trabattello mobile prefabbricato UNI EN 1004 in tubolare di alluminio, base cm 60 X 140, completo di piani di lavoro, botole e scale di accesso ai piani, protezioni, stabilizzatori e quanto altro previsto dalle norme vigenti, altezza max. di utilizzo m. 3,00.					
		a) Nolo per un mese o frazione del solo materiale.					
		2,00x8		16,00			
		Sommano S01.01.004.01.0a	cad	16,00	€ 28,01		€ 448,16
18	S01.01.004.01.0b	Trabattello mobile prefabbricato UNI EN 1004 in tubolare di alluminio, base cm 60 X 140, completo di piani di lavoro, botole e scale di accesso ai piani, protezioni, stabilizzatori e quanto altro previsto dalle norme vigenti, altezza max. di utilizzo m. 3,00.					
		b) Per ogni montaggio e smontaggio in opera.					
				2,00			
		Sommano S01.01.004.01.0b	cad	2,00	€ 9,89		€ 19,78
19	S01.01.004.02	Trabattello mobile prefabbricato UNI EN 1004 in tubolare di alluminio, base cm 60 X 140, completo di piani di lavoro, botole e scale di accesso ai piani, protezioni, stabilizzatori e quanto altro previsto dalle norme vigenti, altezza max. di utilizzo m. 5,40.					
		a) Nolo per un mese o frazione del solo materiale..					
		2,00x8		16,00			
		Sommano S01.01.004.02.0a	cad	16,00	€ 68,91		€ 1.102,56
19	S01.01.004.02	Trabattello mobile prefabbricato UNI EN 1004 in tubolare di alluminio, base cm 60 X 140, completo di piani di lavoro, botole					
		A Riportare:					€ 6.681,77

COMPUTO DEGLI ONERI DELLA SICUREZZA							
N.R.	ARTICOLO	DESCRIZIONE	U.M.	QUANTITA'	PREZZO	INC.	IMPORTO
20	S01.01.004.02.0b	Riporto: e scale di accesso ai piani, protezioni, stabilizzatori e quanto altro previsto dalle norme vigenti, altezza max. di utilizzo m. 5,40.	cad		€ 14,34		€ 6.681,77
		b) Per ogni montaggio e smontaggio in opera.		2,00			
		Sommano S01.01.004.02.0b		2,00			€ 28,68
21	S01.01.004.03	Trabattello mobile prefabbricato UNI EN 1004 in tubolare di alluminio, base cm 105 X 160, completo di piani di lavoro, botole e scale di accesso ai piani, protezioni, stabilizzatori e quanto altro previsto dalle norme vigenti, altezza max. di utilizzo m. 10,40.	cad		€ 136,71		€ 1.093,68
		a) Nolo per un mese o frazione del solo materiale.		8,00			
		1,00x8		8,00			
		Sommano S01.01.004.03.0a		8,00			
22	S01.01.004.03.0b	Trabattello mobile prefabbricato UNI EN 1004 in tubolare di alluminio, base cm 105 X 160, completo di piani di lavoro, botole e scale di accesso ai piani, protezioni, stabilizzatori e quanto altro previsto dalle norme vigenti, altezza max. di utilizzo m. 10,40.	cad		€ 19,79		€ 19,79
		b) Per ogni montaggio e smontaggio in opera.		1,00			
		Sommano S01.01.004.03.0b		1,00			
23	S01.01.003.03	Ponteggio esterno con sistema a telaio realizzato in tubolari metallici in acciaio zincato o verniciato, compresi i pezzi speciali, doppio parapetto con fermapiede, struttura della mantovana, ancoraggi ed ogni altro onere e magistero occorrente per dare l'opera finita a perfetta regola d'arte, eseguita secondo le norme di sicurezza vigenti in materia, con esclusione di ogni piano di lavoro e di protezione da contabilizzarsi a parte, per altezze no a 20 m. Valutato a mq di proiezione prospettica di ponteggio.	mq		€ 13,05		€ 2.088,00
		a) Noleggio, montaggio e smontaggio comprensivo di trasporto, approvvigionamento, scarico e tiro in alto dei materiali, per i primi 30 giorni o frazione.		160,00			
		2x10,00x8,00		160,00			
		Sommano S01.01.003.03.0a		160,00			
	S01.01.003.	Ponteggio esterno con sistema a telaio A Riportare:					€ 9.911,92

COMPUTO DEGLI ONERI DELLA SICUREZZA							
N.R.	ARTICOLO	DESCRIZIONE	U.M.	QUANTITA'	PREZZO	INC.	IMPORTO
	03	Riporto: realizzato in tubolari metallici in acciaio zincato o verniciato, compresi i pezzi speciali, doppio parapetto con fermapiede, struttura della mantovana, ancoraggi ed ogni altro onere e magistero occorrente per dare l'opera finita a perfetta regola d'arte, eseguita secondo le norme di sicurezza vigenti in materia, con esclusione di ogni piano di lavoro e di protezione da contabilizzarsi a parte, per altezze no a 20 m. Valutato a mq di proiezione prospettica di ponteggio.					€ 9.911,92
	S01.01.003.03.0b	b) Noleggio per ogni mese o frazione di mese successivo alla funzionalità operativa, comprendente la manutenzione ordinaria e quanto altro occorrente per il mantenimento della sicurezza delle opere finite. 2x10,00x8,00x4 Sommano S01.01.003.03.0b	mq	640,00 640,00	€ 2,10		€ 1.344,00
24	S01.01.003.15	Reti o teli traspiranti dati in opera per contenimento polveri per segregazione di ponteggi di facciata, continui, legati al ponteggio (almeno una legatura al m di telo). 2x10,00x8,00 Sommano S01.01.003.15	mq	160,00 160,00	€ 1,92		€ 307,20
25	S01.04.001.01	Cartelli di pericolo (colore giallo), conformi al D. LgS.81/08, in lamiera di alluminio 5/10, con pellicola adesiva rifrangente; costo di utilizzo per mese o frazione.					
	S01.04.001.01.0c	c) 500 x 330 mm. 3,00x8 Sommano S01.04.001.01.0c	cad	24,00 24,00	€ 0,42		€ 10,08
26	S01.04.001.01	Cartelli di pericolo (colore giallo), conformi al D. LgS.81/08, in lamiera di alluminio 5/10, con pellicola adesiva rifrangente; costo di utilizzo per mese o frazione.					
	S01.04.001.01.0d	d) triangolare, lato 350 mm. 3,00x8 Sommano S01.04.001.01.0d	cad	24,00 24,00	€ 0,46		€ 11,04
27	S01.04.001.02	Cartelli di divieto (colore rosso), conformi al D. LgS.81/08, in lamiera di alluminio 5 /10, con pellicola adesiva rifrangente; costo di utilizzo per mese o frazione.					
	S01.04.001.02.0h	h) 700 x 500 mm.					
		A Riportare:					€ 11.584,24

COMPUTO DEGLI ONERI DELLA SICUREZZA							
N.R.	ARTICOLO	DESCRIZIONE	U.M.	QUANTITA'	PREZZO	INC.	IMPORTO
		Riporto:					€ 11.584,24
		4,00x8		32,00			
		Sommano S01.04.001.02.0h	cad	32,00	€ 0,89		€ 28,48
28	S01.04.001.03	Cartelli di obbligo (colore blu), conformi al D. LgS.81/08, in lamiera di alluminio 5 /10, con pellicola adesiva rifrangente; costo di utilizzo per mese o frazione.					
	S01.04.001.03.0d	d) 700 x 500 mm.					
		4,00x8		32,00			
		Sommano S01.04.001.03.0d	cad	32,00	€ 0,89		€ 28,48
29	S01.04.002.02	Cartello di forma circolare, segnalante divieti o obblighi (in osservanza del Regolamento di attuazione del Codice della strada, fig.II 46-75), in lamiera di acciaio spessore 10/10 mm. Costo d'uso per mese o frazione.					
	S01.04.002.02.0b	b) Diametro 60 cm, rifrangenza classe II.					
		5,00x8		40,00			
		Sommano S01.04.002.02.0b	cad	40,00	€ 4,38		€ 175,20
30	S01.04.006.01	Estintore a polvere, omologato, con valvola a pulsante, valvola di sicurezza a molla e manometro di indicazione di carica e sistema di controllo della pressione tramite valvola di non ritorno, comprese veri che periodiche, posato su supporto a terra. Nolo per mese o frazione.					
	S01.04.006.01.0d	d) Da 6 Kg. classe 34 A 233 BC.					
		2,00x8		16,00			
		Sommano S01.04.006.01.0d	cad	16,00	€ 1,63		€ 26,08
31	S01.04.006.01	Estintore a polvere, omologato, con valvola a pulsante, valvola di sicurezza a molla e manometro di indicazione di carica e sistema di controllo della pressione tramite valvola di non ritorno, comprese veri che periodiche, posato su supporto a terra. Nolo per mese o frazione.					
	S01.04.006.01.0f	f) Da 12 Kg. classe 43 A 183 BC.					
		2,00x8		16,00			
		Sommano S01.04.006.01.0f	cad	16,00	€ 2,17		€ 34,72
32	S01.04.006.02	Estintore ad anidride carbonica CO2 per classi di fuoco B e C (combustibili liquidi e gassosi) particolarmente adatto per utilizzo su apparecchiature elettriche, omologato, con valvola a pulsante, valvola di sicurezza a molla e manometro di indicazione di carica e sistema di controllo					
		A Riportare:					€ 11.877,20

COMPUTO DEGLI ONERI DELLA SICUREZZA							
N.R.	ARTICOLO	DESCRIZIONE	U.M.	QUANTITA'	PREZZO	INC.	IMPORTO
33	S01.04.006.02.0b	Riporto: della pressione tramite valvola di non ritorno, comprese verifiche periodiche, posato su supporto a terra. Nolo per mese o frazione.	cad				€ 11.877,20
		b) Da 5 Kg classe 89 BC. 2,00x8		16,00			
		Sommano S01.04.006.02.0b		16,00	€ 13,09		€ 209,44
	arr	Arrotondamento.		0,36			
		Sommano arr		0,36	€ 1,00		€ 0,36
	ImpC	Totale importo costi della sicurezza					€ 12.087,00

COMPUTO DEGLI ONERI DELLA SICUREZZA							
TOTALI PER CATEGORIA							
CODICE	DESCRIZIONE CATEGORIE DI LAVORO	IMPORTO CATEGORIE	IMPORTO MISURE	IMPORTO LORDO	IMPORTO NETTO	% CORPO	INCID.
	Altro	€ 12.087,00	€ 12.087,00	€ 12.087,00	€ 12.087,00		100,00%
	TOTALE	€ 12.087,00	€ 12.087,00	€ 12.087,00	€ 12.087,00		100,00%